

ร่าง

แผนอัตรากำลัง ๓ ปี
ปรับปรุงครั้งที่ ๑/๒๕๖๔



ขององค์การบริหารส่วนตำบลปากทรง
อำเภอพะโต๊ะ จังหวัดชุมพร
ประจำปีงบประมาณ พ.ศ.๒๕๖๔ - ๒๕๖๖

๘. โครงสร้างการกำหนดส่วนราชการ

องค์การบริหารส่วนตำบลปากทรง เป็นองค์การบริหารส่วนตำบลประเภทสามัญ ซึ่งจากสภาพปัญหาขององค์การบริหารส่วนตำบลปากทรง มีภารกิจ อำนาจหน้าที่ที่จะต้องดำเนินการแก้ไขปัญหาดังกล่าว ภายใต้อำนาจหน้าที่ที่กำหนดไว้ในพระราชบัญญัติสภาตำบลและองค์การบริหารส่วนตำบล พ.ศ.๒๕๓๗ และแก้ไขเพิ่มเติม และตามพระราชบัญญัติแผนและขั้นตอนการกระจายอำนาจให้องค์กรปกครองส่วนท้องถิ่น พ.ศ.๒๕๔๒ โดยมีการกำหนดโครงสร้างส่วนราชการ ดังนี้

สำนักปลัด

มีหน้าที่ ความรับผิดชอบเกี่ยวกับราชการทั่วไปขององค์การบริหารส่วนตำบลและราชการที่มีได้ กำหนดให้เป็นหน้าที่ของกองหรือส่วนราชการใดในเขตองค์การบริหารส่วนตำบลเฉพาะรวมทั้งกำกับและเร่งรัดการปฏิบัติราชการ ของส่วนราชการในองค์การบริหารส่วนตำบลให้เป็นไปตามนโยบาย แนวทางและแผนปฏิบัติราชการขององค์การบริหารส่วนตำบล

กองคลัง

มีหน้าที่ ความรับผิดชอบเกี่ยวกับการเบิกจ่าย การรับ การนำส่งเงิน การเก็บรักษาเงินและเอกสารทางการเงิน การตรวจสอบใบสำคัญ ฎีกา งานเกี่ยวกับเงินเดือน ค่าจ้าง ค่าตอบแทน เงินบำเหน็จ บำนาญ เงินอื่นๆ งานเกี่ยวกับการจัดทำงบประมาณฐานะทางการเงิน การจัดสรรเงินต่าง ๆ การจัดทำบัญชีทุกประเภท ทะเบียนคุมเงินรายได้ และรายจ่ายต่าง ๆ การควบคุมการเบิกจ่าย การทำงานบทยอดประจำเดือน ประจำปี งานเกี่ยวกับการพัสดุขององค์การบริหารส่วนตำบลและงานอื่น ๆ ที่เกี่ยวข้องหรือตามที่ได้รับมอบหมาย

กองช่าง

มีหน้าที่ รับผิดชอบเกี่ยวกับการสำรวจ ออกแบบ การจัดเก็บและทดสอบคุณภาพ วัสดุ งานออกแบบและเขียนแบบ การตรวจสอบการก่อสร้าง งานแผนปฏิบัติการงานก่อสร้างและซ่อมบำรุง การควบคุมการก่อสร้างและซ่อมบำรุง งานแผนงานวิศวกรรมเครื่องจักรกล การรวบรวมประวัติ ติดตามควบคุมการปฏิบัติงาน เครื่องจักรกล การควบคุม การบำรุงรักษา เครื่องจักรกลและพาหนะ งานเกี่ยวกับแผนงานควบคุม เก็บรักษา การเบิกจ่ายวัสดุ อุปกรณ์อะไหล่ น้ำมันเชื้อเพลิง การจัดการคุณภาพน้ำ และงานอื่น ๆ ที่เกี่ยวข้องหรือตามที่ได้รับมอบหมาย

๘.๑ โครงสร้าง

องค์การบริหารส่วนตำบลปากทรง ได้กำหนดโครงสร้างการกำหนดส่วนราชการไว้ดังนี้

โครงสร้างตามแผนอัตรากำลังปัจจุบัน	โครงสร้างตามแผนอัตรากำลังใหม่	หมายเหตุ
๑. สำนักปลัดองค์การบริหารส่วนตำบล	๑. สำนักปลัดองค์การบริหารส่วนตำบล	
๑.๑ งานบริหารงานทั่วไป	๑.๑ งานบริหารงานทั่วไป	
๑.๒ งานนโยบายและแผน	๑.๒ งานวิเคราะห์นโยบายและแผน	เปลี่ยนชื่อ
๑.๓ งานสวัสดิการและพัฒนาชุมชน	๑.๓ งานสวัสดิการสังคม	เปลี่ยนชื่อ
๑.๔ งานป้องกันและบรรเทาสาธารณภัย	๑.๔ งานป้องกันและบรรเทาสาธารณภัย	
๑.๕ งานการศึกษา ศาสนาและวัฒนธรรม	๑.๕ งานส่งเสริมการศึกษา ศาสนาและวัฒนธรรม	เปลี่ยนชื่อ
๒. กองคลัง	๒. กองคลัง	
๒.๑ งานการเงินและบัญชี	๒.๑ งานการเงินและบัญชี	
๒.๒ งานพัฒนาและจัดเก็บรายได้	๒.๒ งานพัฒนารายได้	เปลี่ยนชื่อ
๒.๓ งานทะเบียนทรัพย์สินและพัสดุ	๒.๓ งานพัสดุและทรัพย์สิน	เปลี่ยนชื่อ
๓. กองช่าง	๓. กองช่าง	
๓.๑ งานก่อสร้าง	๓.๑ งานก่อสร้างและซ่อมบำรุง	เปลี่ยนชื่อ
๓.๒ งานออกแบบและควบคุมอาคาร	๓.๒ งานสำรวจและออกแบบ	เปลี่ยนชื่อ
๓.๓ งานประสานสาธารณูปโภค	๓.๓ งานสาธารณูปโภค	เปลี่ยนชื่อ
	๓.๔ งานควบคุมอาคาร	กำหนดใหม่
	๔. หน่วยตรวจสอบภายใน	
	๔.๑ งานตรวจสอบภายใน	กำหนดใหม่

๘.๒ การวิเคราะห์การกำหนดตำแหน่ง

องค์การบริหารส่วนตำบลปากทรง ได้ทำการวิเคราะห์การกำหนดตำแหน่งจากภารกิจ ปริมาณงานที่จะดำเนินการในแต่ละส่วนราชการในระยะเวลา ๓ ปีข้างหน้า ซึ่งเป็นการสะท้อนให้เห็นว่าปริมาณงานในแต่ละส่วนราชการมีเท่าใด เพื่อนำมาวิเคราะห์ว่าจะใช้ตำแหน่งประเภทใด สายงานใด จำนวนเท่าใด ในส่วนราชการนั้น จึงจะเหมาะสมกับภารกิจ ปริมาณงาน เพื่อให้คุ้มค่าต่อการใช้จ่ายงบประมาณขององค์การบริหารส่วนตำบลปากทรงและเพื่อให้การบริหารงานเป็นไปอย่างมีประสิทธิภาพ ประสิทธิผล โดยนำผลการวิเคราะห์ตำแหน่งมาลงข้อมูลในกรอบอัตรากำลัง ๓ ปี ดังนี้

กรอบอัตรากำลัง ๓ ปี ประจำปีงบประมาณ พ.ศ.๒๕๖๔ - ๒๕๖๕

ส่วนราชการ	กรอบอัตรากำลังเดิม	อัตราตำแหน่งที่คาดว่าจะต้องใช้ในช่วงระยะเวลา ๓ ปีข้างหน้า			เพิ่ม / ลด			หมายเหตุ
		๒๕๖๔	๒๕๖๕	๒๕๖๖	๒๕๖๔	๒๕๖๕	๒๕๖๖	
นักบริหารงานท้องถิ่น ระดับต้น (ปลัดองค์การบริหารส่วนตำบล)	๑	๑	๑	๑	-	-	-	
นักบริหารงานท้องถิ่น ระดับต้น (รองปลัดองค์การบริหารส่วนตำบล)	๑	๑	๑	๑	-	-	-	
๑. สำนักปลัด (๐๑)								
๑.๑ พนักงานส่วนตำบล								
นักบริหารงานทั่วไป ระดับต้น (หัวหน้าสำนักปลัดอบต.)	๑	๑	๑	๑	-	-	-	
นักทรัพยากรบุคคล ปฏิบัติการ/ชำนาญการ	๑	๑	๑	๑	-	-	-	ว่าง เมื่อวันที่ ๑ ก.พ.๖๔
นักวิเคราะห์นโยบายและแผน ปฏิบัติการ/ชำนาญการ	๑	๑	๑	๑	-	-	-	
นักพัฒนาชุมชน ปฏิบัติการ/ชำนาญการ	๑	๑	๑	๑	-	-	-	ว่าง เมื่อวันที่ ๔ มี.ค.๖๔
นักวิชาการศึกษา ปฏิบัติการ/ชำนาญการ	๑	๑	๑	๑	-	-	-	
เจ้าพนักงานธุรการ ปฏิบัติงาน/ชำนาญงาน	๑	๑	๑	๑	-	-	-	
เจ้าพนักงานป้องกันและบรรเทาสาธารณภัย ปฏิบัติงาน/ชำนาญงาน	๑	๑	๑	๑	-	-	-	ว่าง เมื่อวันที่ ๑๕ ม.ค.๖๔
ครู	๑	๑	๑	๑	-	-	-	-เงินอุดหนุน
๑.๒ พนักงานจ้างตามภารกิจ								
ประเภทผู้มีคุณวุฒิ								
ผู้ช่วยนักวิเคราะห์นโยบายและแผน	๑	๑	๑	๑	-	-	-	
ผู้ช่วยเจ้าพนักงานธุรการ	๑	๑	๑	๑	-	-	-	
ผู้ช่วยเจ้าพนักงานป้องกันและบรรเทาสาธารณภัย	๑	๑	๑	๑	-	-	-	ว่างเดิม เมื่อวันที่ ๙ ธ.ค.๖๒
พนักงานขับรถยนต์	๑	๑	๑	๑	-	-	-	
ประเภทผู้มีทักษะ								
ผู้ดูแลเด็ก	๑	๑	๑	๑	-	-	-	- เงินอุดหนุน
๑.๓ พนักงานจ้างทั่วไป								
ผู้ดูแลเด็ก	๔	๔	๔	๔	-	-	-	- เงินอุดหนุน ๓ อัตรา
ยาม	๑	๑	๑	๑	-	-	-	
คนงานทั่วไป	๒	๒	๒	๒	-	-	-	

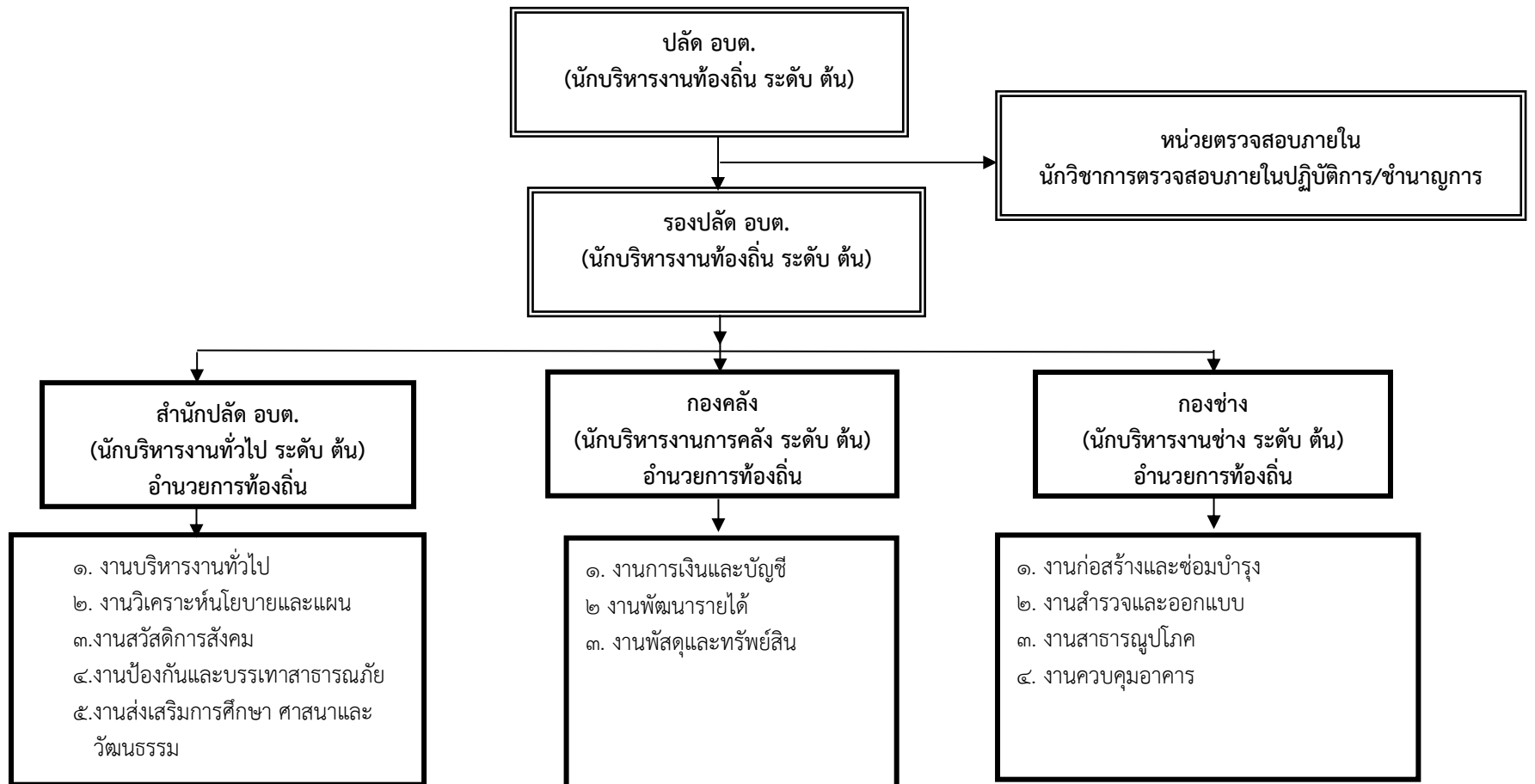
ส่วนราชการ	กรอบ อัตรา กำลังเดิม	อัตราตำแหน่งที่คาดว่าจะ ต้องใช้ในช่วง ระยะเวลา ๓ ปีข้างหน้า			เพิ่ม / ลด			หมายเหตุ
		๒๕๖๔	๒๕๖๕	๒๕๖๖	๒๕๖๔	๒๕๖๕	๒๕๖๖	
๒. กองคลัง (๐๔)								
๒.๑ พนักงานส่วนตำบล								
นักบริหารงานการคลัง ระดับต้น (ผู้อำนวยการกองคลัง)	๑	๑	๑	๑	-	-	-	ว่างเดิม เมื่อวันที่ ๑ ก.ค.๕๖
นักวิชาการพัสดุ ปฏิบัติการ/ชำนาญการ	๑	๑	๑	๑	-	-	-	
เจ้าพนักงานการเงินและบัญชี ปฏิบัติงาน/ชำนาญงาน	๑	๑	๑	๑	-	-	-	
เจ้าพนักงานพัสดุ ปฏิบัติงาน/ชำนาญงาน	๑	๑	๑	๑	-	-	-	ว่างเดิม เมื่อวันที่ ๒๙ ก.ย.๖๐
เจ้าพนักงานจัดเก็บรายได้ ปฏิบัติงาน/ชำนาญงาน	๑	๑	๑	๑	-	-	-	
๒.๒ พนักงานจ้างตามภารกิจ								
ประเภทผู้มีคุณวุฒิ								
ผู้ช่วยเจ้าพนักงานการเงินและบัญชี	๑	๑	๑	๑	-	-	-	ว่างเดิม เมื่อวันที่ ๑ มี.ค.๖๓
ผู้ช่วยเจ้าพนักงานจัดเก็บรายได้	๑	๑	๑	๑	-	-	-	
๓. กองช่าง (๐๕)								
๓.๑ พนักงานส่วนตำบล								
นักบริหารงานช่าง ระดับต้น (ผู้อำนวยการกองช่าง)	๑	๑	๑	๑	-	-	-	ว่างเดิม เมื่อวันที่ ๑๒ เม.ย.๖๐
นายช่างโยธา ปฏิบัติงาน/ชำนาญงาน	๑	๑	๑	๑	-	-	-	
เจ้าพนักงานธุรการ ปฏิบัติงาน/ชำนาญงาน	๑	๑	๑	๑	-	-	-	
๓.๒ พนักงานจ้างตามภารกิจ								
ประเภทผู้มีคุณวุฒิ								
ผู้ช่วยนายช่างโยธา	๑	๑	๑	๑	-	-	-	
ผู้ช่วยเจ้าพนักงานประปา	๑	๑	๑	๑	-	-	-	
พนักงานขับเครื่องจักรกลขนาดเบา	๑	๑	๑	๑	-	-	-	
ประเภทผู้มีทักษะ								
พนักงานขับเครื่องจักรกลขนาดกลาง	๒	๒	๒	๒	-	-	-	ว่างเดิม เมื่อวันที่ ๑๑ ก.ค.๖๒ จำนวน ๑ อัตรา
พนักงานขับเครื่องจักรกลขนาดหนัก	๒	๒	๒	๒	-	-	-	
พนักงานจ้างทั่วไป								
คนงานทั่วไป	๒	๒	๒	๒	-	-	-	
๔. หน่วยตรวจสอบภายใน (๑๒)								
นักวิชาการตรวจสอบภายในปฏิบัติการ/ชำนาญการ	-	๑	๑	๑	+๑			เพิ่มตามหลักเกณฑ์ โครงสร้างใหม่
รวมทั้งหมด	๔๑	๔๒	๔๒	๔๒	+๑	.	-	

๕. ภาระค่าใช้จ่ายเกี่ยวกับเงินเดือนและประโยชน์ตอบแทนอื่น

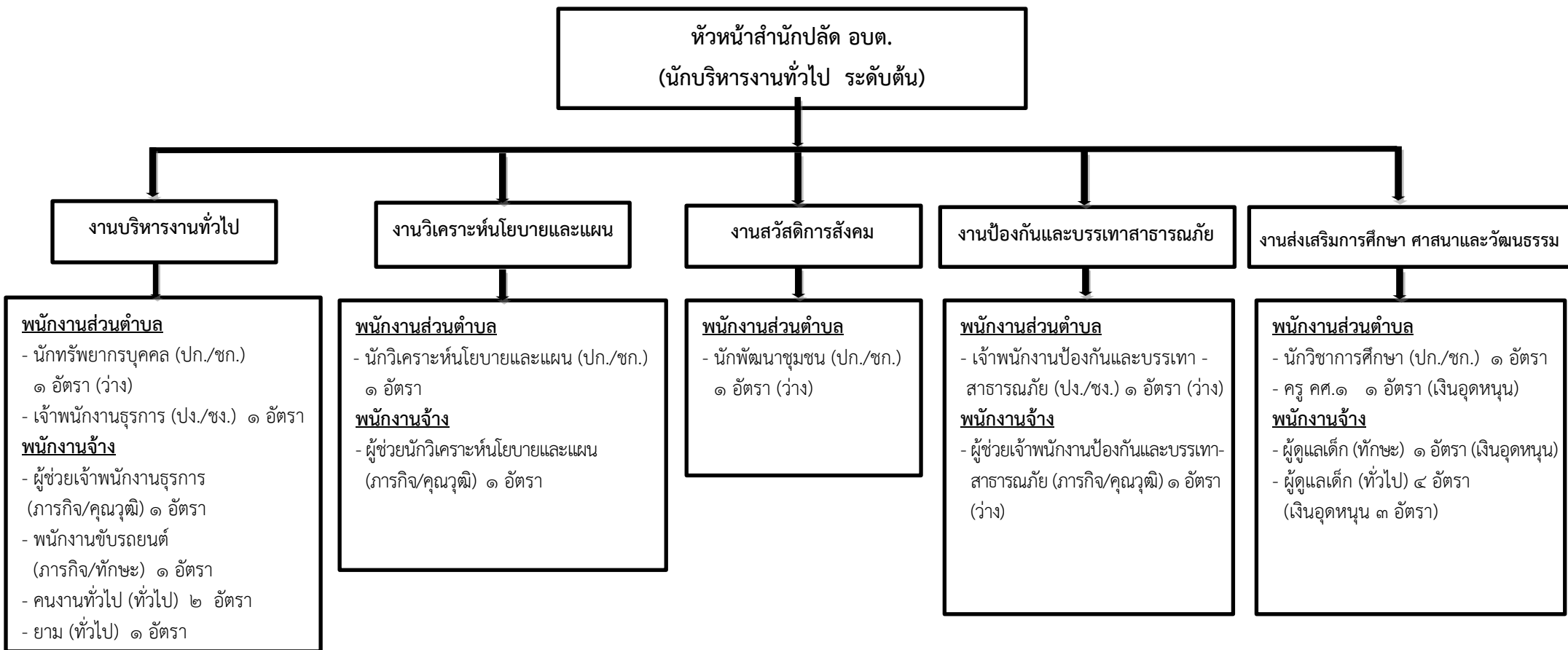
ที่	ชื่อสายงาน	ระดับ ตำแหน่ง	จำนวน ทั้งหมด	จำนวนที่มีอยู่ปัจจุบัน			อัตราตำแหน่งที่คาดว่าจะ ต้องใช้ ในช่วงระยะ ๓ ปีข้างหน้า			อัตรากำลังคน เพิ่ม / ลด			ค่าใช้จ่ายที่เพิ่มขึ้น (๓)			ค่าใช้จ่ายรวม (๔)			หมายเหตุ
				จำนวน (คน)	เงินเดือน (๑)*	เงิน ประจำ ตำแหน่ง (๒)	๒๕๖๔	๒๕๖๕	๒๕๖๖	๒๕๖๔	๒๕๖๕	๒๕๖๖	๒๕๖๔	๒๕๖๕	๒๕๖๖	๒๕๖๔	๒๕๖๕	๒๕๖๖	
๑	ปลัด อบต. (นักบริหารงานท้องถิ่น)	ต้น	๑	๑	๔๑๖,๑๖๐	๔๘,๐๐๐	๑	๑	๑	-	-	-	๑๓,๐๘๐	๑๓,๐๘๐	๑๓,๒๐๐	๔๗๗,๒๔๐	๔๙๐,๓๒๐	๕๐๓,๕๒๐	๓๔,๖๘๐
๒	รองปลัด อบต. (นักบริหารงานท้องถิ่น)	ต้น	๑	๑	๓๘๙,๕๐๐	๔๒,๐๐๐	๑	๑	๑	-	-	-	๑๓,๓๒๐	๑๓,๔๔๐	๑๓,๐๘๐	๔๔๔,๗๒๐	๔๕๘,๑๖๐	๔๗๑,๒๔๐	๓๒,๔๕๐
	สำนักปลัด อบต. (๐๑)																		
๓	หัวหน้าสำนักปลัดอบต. (นักบริหารงานทั่วไป)	ต้น	๑	๑	๕๐๖,๕๒๐	๔๒,๐๐๐	๑	๑	๑	-	-	-	๑๖,๔๔๐	๑๖,๙๒๐	๑๘,๐๐๐	๕๖๔,๙๖๐	๕๘๑,๘๘๐	๕๙๙,๘๘๐	๔๓,๕๘๐
๔	นักทรัพยากรบุคคล	ปก./ชก	๑	-	๓๕๕,๓๒๐	๐	๑	๑	๑	-	-	-	๑๒,๐๐๐	๑๒,๐๐๐	๑๒,๐๐๐	๓๖๗,๓๒๐	๓๗๙,๓๒๐	๓๙๑,๓๒๐	ว่าง
๕	นักวิเคราะห์นโยบายฯ	ชก.	๑	๑	๓๘๒,๕๖๐	๐	๑	๑	๑	-	-	-	๑๓,๔๔๐	๑๓,๓๒๐	๑๓,๓๒๐	๓๙๖,๐๐๐	๔๐๙,๓๒๐	๔๒๒,๖๔๐	๓๑,๘๘๐
๖	นักพัฒนาชุมชน	ปก./ชก	๑	-	๓๕๕,๓๒๐	๐	๑	๑	๑	-	-	-	๑๒,๐๐๐	๑๒,๐๐๐	๑๒,๐๐๐	๓๖๗,๓๒๐	๓๗๙,๓๒๐	๓๙๑,๓๒๐	ว่าง
๗	นักวิชาการศึกษา	ปก.	๑	๑	๑๘๐,๗๒๐	๐	๑	๑	๑	-	-	-	๙,๓๖๐	๙,๑๒๐	๘,๒๘๐	๑๙๐,๐๘๐	๑๙๙,๒๐๐	๒๐๗,๔๘๐	๑๕,๐๖๐
๘	เจ้าพนักงานธุรการ	ชง.	๑	๑	๒๑๖,๗๒๐	๐	๑	๑	๑	-	-	-	๙,๐๐๐	๙,๒๔๐	๙,๓๖๐	๒๒๕,๗๒๐	๒๓๔,๙๖๐	๒๔๔,๓๒๐	๑๘,๐๖๐
๙	เจ้าพนักงานป้องกันฯ	ปง./ชง.	๑	-	๒๙๗,๙๐๐	๐	๑	๑	๑	-	-	-	๙,๗๒๐	๙,๗๒๐	๙,๗๒๐	๓๐๗,๖๒๐	๓๑๗,๓๔๐	๓๒๗,๐๖๐	ว่าง
	พนักงานจ้าง																		
๑๐	ผู้ช่วยนักวิเคราะห์นโยบาย และแผน	-	๑	๑	๑๘๐,๐๐๐	๐	๑	๑	๑	-	-	-	๗,๒๐๐	๗,๕๖๐	๗,๘๐๐	๑๘๗,๒๐๐	๑๙๔,๗๖๐	๒๐๒,๕๖๐	๑๕,๐๐๐
๑๑	ผู้ช่วยเจ้าพนักงานธุรการ	-	๑	๑	๑๓๘,๐๐๐	๐	๑	๑	๑	-	-	-	๕,๕๒๐	๕,๗๖๐	๖,๐๐๐	๑๔๓,๕๒๐	๑๔๙,๒๘๐	๑๕๕,๒๘๐	๑๑,๕๐๐
๑๒	ผู้ช่วยเจ้าพนักงานป้องกันฯ	-	๑	-	๑๓๘,๐๐๐	๐	๑	๑	๑	-	-	-	๐	๕,๕๒๐	๕,๗๖๐	๑๓๘,๐๐๐	๑๔๓,๕๒๐	๑๔๙,๒๘๐	ว่างเดิม
๑๓	พนักงานขับรถยนต์	-	๑	๑	๑๒๑,๖๘๐	๐	๑	๑	๑	-	-	-	๔,๙๒๐	๕,๑๖๐	๕,๒๘๐	๑๒๖,๖๐๐	๑๓๑,๗๖๐	๑๓๗,๐๔๐	๑๐,๑๔๐
๑๔	ยาม	-	๑	๑	๑๐๘,๐๐๐	๐	๑	๑	๑	-	-	-	๐	๐	๐	๑๐๘,๐๐๐	๑๐๘,๐๐๐	๑๐๘,๐๐๐	๙,๐๐๐
๑๕	คนงานทั่วไป	-	๒	๒	๒๑๖,๐๐๐	๐	๒	๒	๒	-	-	-	๐	๐	๐	๒๑๖,๐๐๐	๒๑๖,๐๐๐	๒๑๖,๐๐๐	๙,๐๐๐
	ศูนย์พัฒนาเด็กเล็ก																		
๑๖	ครู	คศ.๑	๑	๑	๐	๐	๑	๑	๑	-	-	-	๐	๐	๐	๐	๐	๐	-เงินอุดหนุน
๑๗	ผู้ดูแลเด็ก (ภารกิจ)		๑	๑	๐	๐	๑	๑	๑	-	-	-	๐	๐	๐	๐	๐	๐	-เงินอุดหนุน
๑๘	ผู้ดูแลเด็ก (ทั่วไป)		๔	๔	๑๐๘,๐๐๐	๐	๑	๑	๑	-	-	-	๐	๐	๐	๑๐๘,๐๐๐	๑๐๘,๐๐๐	๑๐๘,๐๐๐	-งบอุดหนุน ๓ อัตรา

๑๐. แผนภูมิโครงสร้างการแบ่งส่วนราชการตามแผนอัตรากำลัง ๓ ปี

กรอบโครงสร้างส่วนราชการขององค์การบริหารส่วนตำบลปากทรง

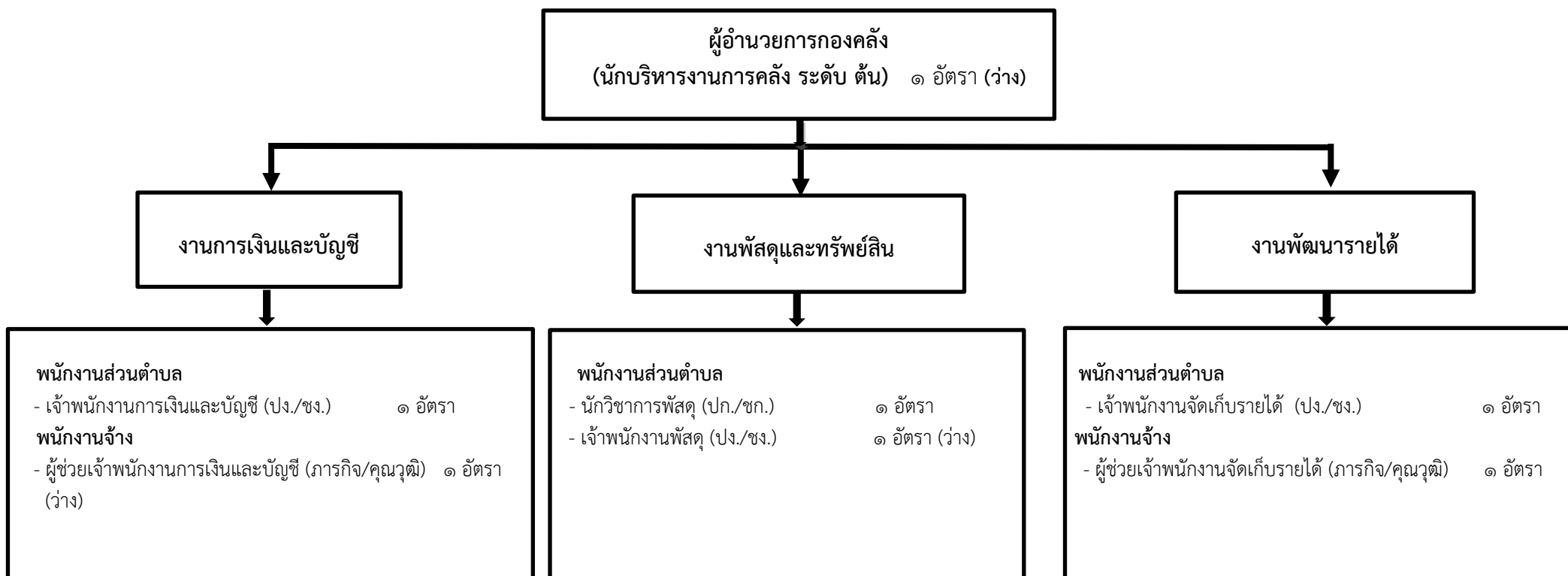


โครงสร้างการแบ่งส่วนราชการ
สำนักปลัดองค์การบริหารส่วนตำบลปากทรง



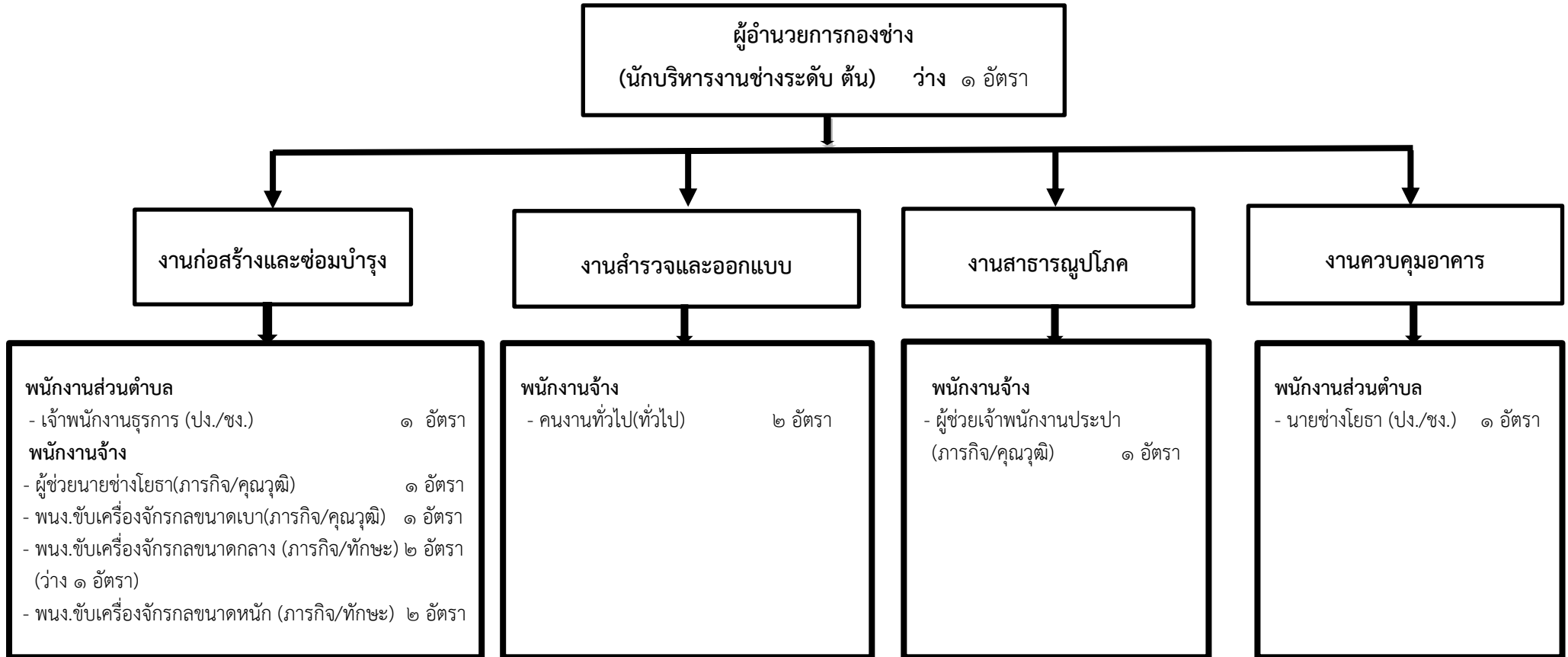
ระดับ	อำนาจการท้องถิ่น ระดับต้น	ปฏิบัติการ/ ชำนาญการ	ปฏิบัติงาน/ ชำนาญงาน	คศ.๒	คศ.๑	พนักงานจ้างตามภารกิจ (คุณวุฒิ)	พนักงานจ้างตามภารกิจ (ทักษะ)	พนักงานจ้างทั่วไป	รวม
มีนครอง	๑	๒	๑	-	๑	๓	๑	๗	๑๖
อัตราว่าง	-	๒	๑	-	-	๑	-	-	๔

โครงสร้างการแบ่งส่วนราชการ
กองคลังองค์การบริหารส่วนตำบลปากทรง



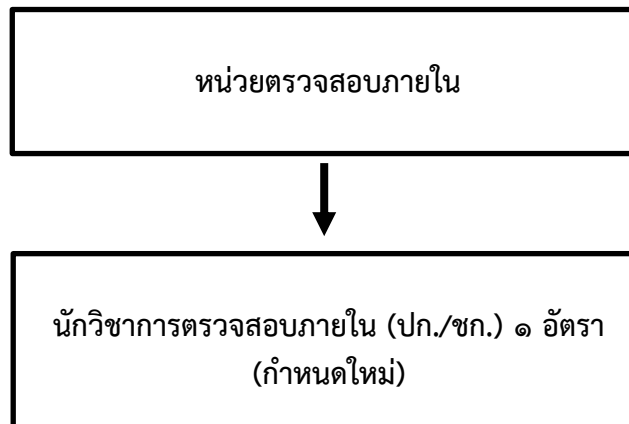
ระดับ	อำนาจการท้องถิ่น ระดับต้น	ปฏิบัติการ/ ชำนาญการ	ปฏิบัติงาน/ ชำนาญงาน	พนักงานจ้างตามภารกิจ (คุณวุฒิ)	พนักงานจ้างตามภารกิจ (ทักษะ)	พนักงานจ้างทั่วไป	รวม
มีนครอง	-	๑	๒	๑	-	-	๔
อัตราว่าง	๑	-	๑	๑	-	-	๓

โครงสร้างการแบ่งส่วนราชการ
กองช่างองค์การบริหารส่วนตำบลปากทรง



ระดับ	อำนาจการท้องถิ่น ระดับต้น	ปฏิบัติการ/ ชำนาญการ	ปฏิบัติงาน/ ชำนาญงาน	พนักงานจ้างตามภารกิจ (คุณวุฒิ)	พนักงานจ้างตามภารกิจ (ทักษะ)	พนักงานจ้างทั่วไป	รวม
มีนครอง	-	-	๒	๓	๓	๒	๑๐
อัตราว่าง	๑	-	-	-	๑	-	๒

โครงสร้างหน่วยตรวจสอบภายใน



๑๑. บัญชีแสดงจัดคนลงสู่ตำแหน่งและการกำหนดเลขที่ตำแหน่งในส่วนราชการค่าใช้จ่ายเกี่ยวกับเงินเดือนและประโยชน์ตอบแทนอื่น

ที่	ชื่อ - สกุล	คุณวุฒิ การศึกษา	กรอบอัตรากำลังเดิม			กรอบอัตรากำลังใหม่			เงินเดือน			หมายเหตุ
			เลขที่ตำแหน่ง	ตำแหน่ง	ระดับ	เลขที่ตำแหน่ง	ตำแหน่ง	ระดับ	เงินเดือน	เงินประจำ ตำแหน่ง	เงินค่าตอบแทน/เงิน เพิ่มอื่นๆ	
๑	นางสาวธัญลักษณ์ จันทร์รอด	รป.ม.	๑๑-๓-๐๐-๑๑๐๑-๐๐๑	ปลัด อบต. (นักบริหารงานท้องถิ่น)	ต้น	๑๑-๓-๐๐-๑๑๐๑-๐๐๑	ปลัด อบต. (นักบริหารงานท้องถิ่น)	ต้น	๔๑๖,๑๖๐ (๓๔,๖๘๐x๑๒)	๔๘,๐๐๐ (๔,๐๐๐x๑๒)	-	๔๖๔,๑๖๐
๒	จำเอกสมชาย มีแก้ว	รป.ม.	๑๑-๓-๐๐-๑๑๐๑-๐๐๒	รองปลัด อบต. (นักบริหารงานท้องถิ่น)	ต้น	๑๑-๓-๐๐-๑๑๐๑-๐๐๒	รองปลัด อบต. (นักบริหารงาน ท้องถิ่น)	ต้น	๓๘๙,๔๐๐ (๓๒,๔๕๐x๑๒)	๔๒,๐๐๐ (๓,๕๐๐x๑๒)	-	๔๓๑,๔๐๐
	สำนักปลัด											
๓	ด.ต.สมพร แพละอง	รป.ม.	๑๑-๓-๐๑-๒๑๐๑-๐๐๑	หัวหน้าสำนักปลัดอบต. (นักบริหารงานทั่วไป)	ต้น	๑๑-๓-๐๑-๒๑๐๑-๐๐๑	หัวหน้าสำนักปลัดอบต. (นักบริหารงานทั่วไป)	ต้น	๕๒๒,๙๖๐ (๔๓,๕๘๐x๑๒)	๔๒,๐๐๐ (๓,๕๐๐x๑๒)	-	๕๖๔,๙๖๐
๔	-ว่าง-	-	๑๑-๓-๐๑-๓๑๐๒-๐๐๑	นักทรัพยากรบุคคล	ปก./ชก	๑๑-๓-๐๑-๓๑๐๒-๐๐๑	นักทรัพยากรบุคคล	ปก.	๓๕๕,๓๒๐ (๒๙,๖๑๐x๑๒)	-	-	๓๕๕,๓๒๐ (ว่าง)
๕	นางสาวอำพร สิริวาริน	รป.ม.	๑๑-๓-๐๑-๓๑๐๓-๐๐๑	นักวิเคราะห์นโยบายฯ	ชก.	๑๑-๓-๐๑-๓๑๐๓-๐๐๑	นักวิเคราะห์นโยบายฯ	ชก.	๓๘๒,๕๖๐ (๓๑,๘๘๐x๑๒)	-	-	๓๘๒,๕๖๐
๖	-ว่าง-	-	๑๑-๓-๐๑-๓๘๐๑-๐๐๑	นักพัฒนาชุมชน	ปก./ชก	๑๑-๓-๐๑-๓๘๐๑-๐๐๑	นักพัฒนาชุมชน	ปก.	๓๕๕,๓๒๐ (๒๙,๖๑๐x๑๒)	-	-	๓๕๕,๓๒๐ (ว่าง)
๗	นางสาวจิรากร ผุดมี	บธ.บ.	๑๑-๓-๐๑-๓๘๐๓-๐๐๑	นักวิชาการศึกษา	ปก.	๑๑-๓-๐๑-๓๘๐๓-๐๐๑	นักวิชาการศึกษา	ปก.	๑๘๐,๗๒๐ (๑๕,๐๖๐x๑๒)	-	-	๑๘๐,๗๒๐
๘	นางสาวนงนภัส เวียงจันทร์	ปวส.	๑๑-๓-๐๑-๔๑๐๑-๐๐๑	เจ้าพนักงานธุรการ	ชง.	๑๑-๓-๐๑-๔๑๐๑-๐๐๑	เจ้าพนักงานธุรการ	ชง.	๒๑๖,๗๒๐ (๑๘,๐๖๐x๑๒)	-	-	๒๑๖,๗๒๐
๙	-ว่าง-	-	๑๑-๓-๐๑-๔๘๐๕-๐๐๑	เจ้าพนักงานป้องกันฯ	ปง./ชง.	๑๑-๓-๐๑-๔๘๐๕-๐๐๑	เจ้าพนักงานป้องกันฯ	ปง./ชง.	๒๙๗,๙๐๐ (๒๔,๘๒๕x๑๒)	-	-	๒๙๗,๙๐๐ (ว่าง)
๑๐	นางกัลยาณี จันทร์กุล	ค.บ.	๑๑-๓-๐๑-๒๒๐๔-๒๔๙	ครู	คศ.๑	๑๑-๓-๐๑-๒๒๐๔-๒๔๙	ครู	คศ.๑	-	-	-	เงินอุดหนุน

ที่	ชื่อ - สกุล	คุณวุฒิ การศึกษา	กรอบอัตรากำลังเดิม			กรอบอัตรากำลังใหม่			เงินเดือน			หมายเหตุ
			ตำแหน่งเลขที่	ตำแหน่ง	ระดับ	ตำแหน่งเลขที่	ตำแหน่ง	ระดับ	เงินเดือน	เงินประจำ ตำแหน่ง	เงินเพิ่มอื่นๆ/ เงิน ค่าตอบแทน	
๑๑	พนักงานจ้าง นายเกียรติศักดิ์ ภูมิดี	ร.บ.	-	ผ.น.ก.วิ.เคราะห์ฯ	ภารกิจการ	-	ผ.น.ก.วิ.เคราะห์ฯ	ภารกิจการ	๑๘๐,๐๐๐ (๑๕,๐๐๐×๑๒)	-	-	๑๘๐,๐๐๐
๑๒	นางสาวมลฤดี ทองคง	ม.๖	-	ผู้ดูแลเด็ก	ภารกิจการ	-	ผู้ดูแลเด็ก	ภารกิจการ	-	-	-	เงินอุดหนุน
๑๓	นางสาวณัฐสุดา ปราสาทิเกษพันธ์	ปวส.	-	ผู้ช่วยเจ้าพนักงาน ธุรการ	ภารกิจการ	-	ผู้ช่วยเจ้าพนักงาน ธุรการ	ภารกิจการ	๑๓๘,๐๐๐ (๑๑,๕๐๐×๑๒)	-	-	๑๓๘,๐๐๐
๑๔	นางสาวเบญจรัตน์ ผึ้งผาย	ค.บ.	-	ผู้ดูแลเด็ก	ทั่วไป	-	ผู้ดูแลเด็ก	ทั่วไป	-	-	-	เงินอุดหนุน
๑๕	นางสาวเจนจิรา อินเกล้า	ม.๖	-	ผู้ดูแลเด็ก	ทั่วไป	-	ผู้ดูแลเด็ก	ทั่วไป	-	-	-	เงินอุดหนุน
๑๖	นางสาวเรวดี คล้ายมะลวน	ม.๖	-	ผู้ดูแลเด็ก	ทั่วไป	-	ผู้ดูแลเด็ก	ทั่วไป	-	-	-	เงินอุดหนุน
๑๗	นางสาวชมจิรา รักษาศรี	ม.๖	-	ผู้ดูแลเด็ก	ทั่วไป	-	ผู้ดูแลเด็ก	ทั่วไป	๑๐๘,๐๐๐ (๙,๐๐๐×๑๒)	-	-	๑๐๘,๐๐๐ (จ้างบ.ท้องถิ่น)
๑๘	-ว่าง-	-	-	ผู้ช่วย จพง.ป้องกันฯ	ภารกิจการ	-	ผู้ช่วย จพง.ป้องกันฯ	ภารกิจการ	๑๓๘,๐๐๐ (๑๑,๕๐๐×๑๒)	-	-	ว่างเดิม
๑๙	นายมนัส ดวงสวัสดิ์	ม.๖	-	พนักงานขับรถยนต์	ภารกิจการ	-	พนักงานขับรถยนต์	ภารกิจการ	๑๒๑,๖๘๐ (๑๐,๑๔๐×๑๒)	-	-	๑๒๑,๖๘๐
๒๐	นายประสงค์ มวลน้อย	ม.๖	-	ยาม	ทั่วไป	-	ยาม	ทั่วไป	๑๐๘,๐๐๐ (๙,๐๐๐×๑๒)	-	-	๑๐๘,๐๐๐
๒๑	นางสาวพนทิพย์ ไชยโกฏิ	ป.๖	-	คนงานทั่วไป	ทั่วไป	-	คนงานทั่วไป	ทั่วไป	๑๐๘,๐๐๐ (๙,๐๐๐×๑๒)	-	-	๑๐๘,๐๐๐
๒๒	นายพงษ์ศักดิ์ รุ่งสุวรรณ	ม.๖	-	คนงานทั่วไป	ทั่วไป	-	คนงานทั่วไป	ทั่วไป	๑๐๘,๐๐๐ (๙,๐๐๐×๑๒)	-	-	๑๐๘,๐๐๐

ที่	ชื่อ - สกุล	คุณวุฒิ การศึกษา	กรอบอัตราค่าจ้างเดิม			กรอบอัตราค่าจ้างใหม่			เงินเดือน			หมายเหตุ
			ตำแหน่งเลขที่	ตำแหน่ง	ระดับ	ตำแหน่งเลขที่	ตำแหน่ง	ระดับ	เงินเดือน	เงินประจำ ตำแหน่ง	เงินเพิ่มอื่นๆ/ เงิน ค่าตอบแทน	
	กองคลัง											
๒๓	-ว่าง-	-	๑๑-๓-๐๔-๒๑๐๒-๐๐๑	ผู้อำนวยการกองคลัง (นักบริหารงานการคลัง)	ต้น	๑๑-๓-๐๔-๒๑๐๒-๐๐๑	ผู้อำนวยการกองคลัง (นักบริหารงานการคลัง)	ต้น	๓๙๓,๖๐๐ (๓๒,๘๐๐x๑๒)	๔๒,๐๐๐ (๓,๕๐๐x๑๒)	-	๔๓๕,๖๐๐ ว่างเดิม
๒๔	นางฉันทยาวิ เจริญชัย	รป.บ.	๑๑-๓-๐๔-๓๒๐๔-๐๐๑	นักวิชาการพัสดุ	ชก.	๑๑-๓-๐๔-๓๒๐๔-๐๐๑	นักวิชาการพัสดุ	ชก.	๒๙๓,๘๘๐ (๒๔,๔๙๐x๑๒)	-	-	๒๙๓,๘๘๐
๒๕	นางสาวกัญญาชลิตา รุ่งเรือง	บธ.บ.	๑๑-๓-๐๔-๔๒๐๑-๐๐๑	เจ้าพนักงานการเงินและบัญชี	ชง.	๑๑-๓-๐๔-๔๒๐๑-๐๐๑	เจ้าพนักงานการเงิน และบัญชี	ชง.	๒๓๙,๖๔๐ (๑๙,๙๗๐x๑๒)	-	-	๒๓๙,๖๔๐
๒๖	-ว่าง-	-	๑๑-๓-๐๔-๔๒๐๓-๐๐๑	เจ้าพนักงานพัสดุ	ปง./ชง.	๑๑-๓-๐๔-๔๒๐๓-๐๐๑	เจ้าพนักงานพัสดุ	ปง./ชง.	๒๙๗,๙๐๐ (๒๔,๘๒๕x๑๒)	-	-	๒๙๗,๙๐๐ ว่างเดิม
๒๗	นางสาวพุดตาล เมือง รามัญ	บช.บ	๑๑-๓-๐๔-๔๒๐๔-๐๐๑	เจ้าพนักงานจัดเก็บรายได้	ปง.	๑๑-๓-๐๔-๔๒๐๔-๐๐๑	เจ้าพนักงานจัดเก็บ รายได้	ปง.	๑๓๘,๑๒๐ (๑๑,๕๑๐x๑๒)	-	-	๑๓๘,๑๒๐
	พนักงานจ้าง											
๒๘	น.ส.มลฤดี นิสัยเหมาะ	ปวส.	-	ผู้ช่วยเจ้าพนักงานจัดเก็บ รายได้	ภารกิจ	-	ผู้ช่วยเจ้าพนักงาน จัดเก็บรายได้	ภารกิจ	๑๑๗,๒๔๐ (๙,๗๗๐x๑๒)	-	-	๑๑๗,๒๔๐
๒๙	-ว่าง-	-	-	ผู้ช่วยเจ้าพนักงานการเงิน และบัญชี	ภารกิจ	-	ผู้ช่วยเจ้าพนักงาน การเงินและบัญชี	ภารกิจ	๑๓๘,๐๐๐ (๑๑,๕๐๐x๑๒)	-	-	๑๓๘,๐๐๐ ว่างเดิม
	กองช่าง											
๓๐	-ว่าง-	-	๑๑-๓-๐๕-๒๑๐๓-๐๐๑	ผู้อำนวยการกองช่าง (นักบริหารงานช่าง)	ต้น	๑๑-๓-๐๕-๒๑๐๓-๐๐๑	ผู้อำนวยการกองช่าง (นักบริหารงานช่าง)	ต้น	๓๙๓,๖๐๐ ค่ากลางเงินเดือน	๔๒,๐๐๐ (๓,๕๐๐x๑๒)	-	๔๓๕,๖๐๐ ว่างเดิม
๓๑	นายต่อศักดิ์ วัฒนสาร	ปวส.	๑๑-๓-๐๕-๔๗๐๑-๐๐๑	นายช่างโยธา	ชง.	๑๑-๓-๐๕-๔๗๐๑-๐๐๑	นายช่างโยธา	ชง.	๒๘๕,๘๔๐ (๒๓,๘๒๐x๑๒)	-	-	๒๘๕,๘๔๐
๓๒	นางสาวขวัญกมล เลิศ การณ	ปวส.	๑๑-๓-๐๕-๔๑๐๑-๐๐๒	เจ้าพนักงานธุรการ	ชง.	๑๑-๓-๐๕-๔๑๐๑-๐๐๒	เจ้าพนักงานธุรการ	ชง.	๒๗๕,๐๔๐ (๒๒,๙๒๐x๑๒)	-	-	๒๗๕,๐๔๐

ที่	ชื่อ - สกุล	คุณวุฒิ การศึกษา	กรอบอัตราเก่าเดิม			กรอบอัตราค่าใหม่			เงินเดือน			หมายเหตุ
			ตำแหน่งเลขที่	ตำแหน่ง	ระดับ	ตำแหน่งเลขที่	ตำแหน่ง	ระดับ	เงินเดือน	เงินประจำ ตำแหน่ง	เงินเพิ่มอื่น ๆ เงิน ค่าตอบแทน	
	พนักงานจ้าง											
๓๓	นายสิทธิพงษ์ แก้วดำ	ปวส.	-	ผู้ช่วยนายช่างโยธา	ภารกิจการ	-	ผู้ช่วยนายช่างโยธา	ภารกิจการ	๑๔๕,๔๔๐ (๑๒,๑๒๐×๑๒)	-	-	๑๔๕,๔๔๐
๓๔	นายอุตร วัต पुल	ม.๖	-	พนักงานขับเครื่องจักรกล ขนาดหนัก	ภารกิจการ ทักษะ	-	พนักงานขับเครื่องจักรกล ขนาดหนัก	ภารกิจการ ทักษะ	๒๕๒,๔๘๐ (๒๑,๐๔๐×๑๒)	-	-	๒๕๒,๔๘๐
๓๕	นายสมมารธ รสอุทิศ	ปวช.	-	พนักงานขับเครื่องจักรกล ขนาดหนัก	ภารกิจการ ทักษะ	-	พนักงานขับเครื่องจักรกล ขนาดหนัก	ภารกิจการ ทักษะ	๑๙๔,๒๘๐ (๑๖,๑๙๐×๑๒)	-	-	๑๙๔,๒๘๐
๓๖	นายเริงศักดิ์ นกดำ	ปวส.	-	ผช.จพง.ประปา	ภารกิจการ	-	ผช.จพง.ประปา	ภารกิจการ	๑๓๘,๐๐๐ (๑๑,๕๐๐×๑๒)	-	-	๑๓๘,๐๐๐
๓๗	นายปริญญา ฤทธิกระโทก	ม.๖	-	พนักงานขับเครื่องจักรกล ขนาดเบา	ภารกิจการ ทักษะ	-	พนักงานขับเครื่องจักรกล ขนาดเบา	ภารกิจการ ทักษะ	๑๒๖,๐๐๐ (๑๐,๕๐๐×๑๒)	-	-	๑๒๖,๐๐๐
๓๘	นายวิโรจน์ ชำนาญ	ม.๓	-	พนักงานขับเครื่องจักรกล ขนาดกลาง	ภารกิจการ ทักษะ	-	พนักงานขับเครื่องจักรกล ขนาดหนัก	ภารกิจการ ทักษะ	๑๘๐,๐๐๐ (๑๕,๐๐๐×๑๒)	-	-	๑๘๐,๐๐๐
๓๙	-ว่าง-	-	-	พนักงานขับเครื่องจักรกล ขนาดกลาง	ภารกิจการ ทักษะ	-	พนักงานขับเครื่องจักรกล ขนาดหนัก	ภารกิจการ ทักษะ	๑๘๐,๐๐๐ (๑๕,๐๐๐×๑๒)	-	-	๑๘๐,๐๐๐ ว่างเดิม
๔๐	นายชำนาญ แซ่ฮ้อ	ป.๖	-	คนงานทั่วไป	ทั่วไป	-	คนงานทั่วไป	ทั่วไป	๑๐๘,๐๐๐ (๙,๐๐๐×๑๒)	-	-	๑๐๘,๐๐๐
๔๑	นางสาววิภาดา คุ้มรอบ	ม.๖	-	คนงานทั่วไป	ทั่วไป	-	คนงานทั่วไป	ทั่วไป	๑๐๘,๐๐๐ (๙,๐๐๐×๑๒)	-	-	๑๐๘,๐๐๐
	หน่วยตรวจสอบภายใน											
๔๒	-ว่าง-					๑๑-๓-๑๒-๓๒๐๕-๐๐๑	นักวิชาการตรวจสอบ ภายใน	ปก./ชก.	๓๕๕,๓๒๐ (๒๙,๖๑๐×๑๒)	-	-	กำหนดใหม่

